



Статистический обзор ко Дню машиностроителя

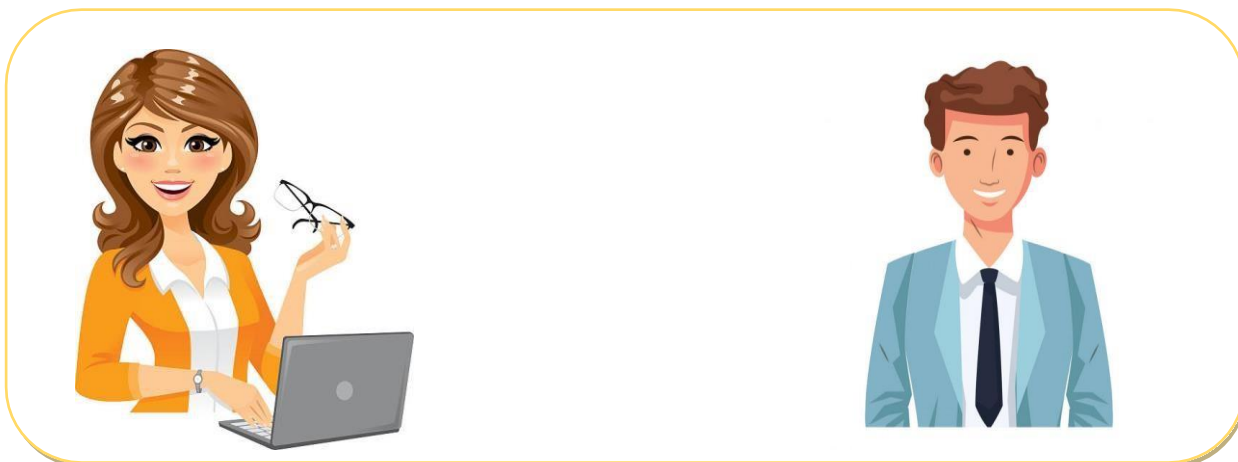


В Беларуси в последнее воскресенье сентября ежегодно отмечается **День машиностроителя**. В этом году праздник приходится на 25 сентября.

За 2021 год в г. Минске численность работников, занятых в машиностроении составила 72,1 тыс. человек.

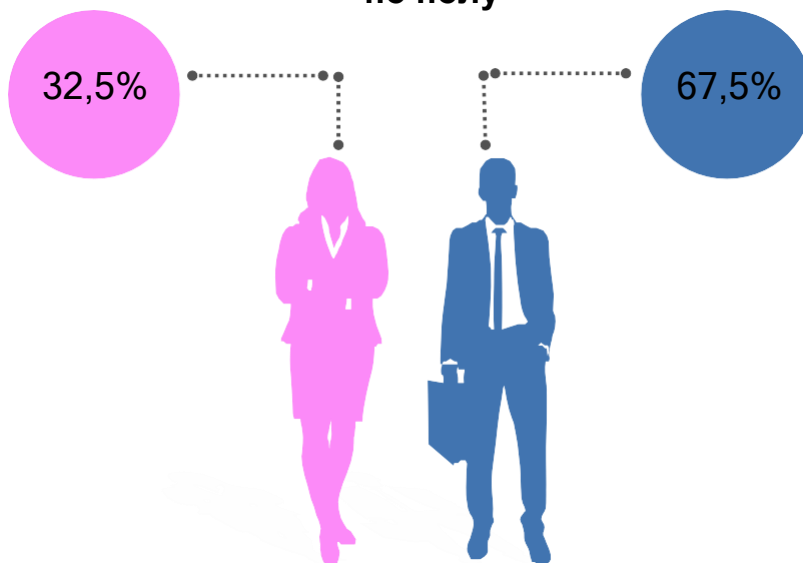
Распределение численности работников по уровню образования

(по данным выборочного обследования; в процентах к итогу)



Средний возраст занятых в машиностроении составил 43,7 года.

Распределение численности работников по полу



Большая часть машиностроительной продукции производилась ОАО «Минский автомобильный завод» - управляющая компания холдинга «БЕЛАВТОМАЗ», ОАО «Минский тракторный завод», ЗАО «Атлант», ОАО «Минский моторный завод», УП «Завод электроники и бытовой техники «Горизонт».

За 2021 год доля четырех ключевых отраслей машиностроительного комплекса (производство машин и оборудования, не включенных в другие группировки; производство транспортных средств и оборудования; производство вычислительной, электронной и оптической аппаратуры; производство электрооборудования) составила 40,1% от общегородского объема промышленного производства.

Удельный вес отраслей машиностроения в общем объеме промышленного производства в 2021 году

(в процентах)



Предприятия машиностроения столицы специализируются на выпуске тракторов для сельского и лесного хозяйства, грузовых автомобилей, автобусов, троллейбусов, дорожной и строительной техники.

Важное место в промышленном производстве занимает выпуск бытовой техники: телевизоров, холодильников и морозильников, стиральных машин и микроволновых печей.



В 2021 году произведено 105,4 тыс. велосипедов (на 52,1% больше чем в 2020 году), 654,7 тыс. микроволновых печей (на 16,8% больше), 3 898. мотоциклов (на 16,4% больше), 31,8 тыс. тракторов (на 13% больше), 45 тыс. двигателей внутреннего сгорания (на 11,4% больше), 1 041 тыс. подшипников шариковых или роликовых (на 9,9% больше).



Актуальная информация по отрасли размещена на <http://dataportal.belstat.gov.by/>

Предоставляется в порядке информации.

Данные предварительные и впоследствии могут быть уточнены.

При использовании информации ссылка на Главное статистическое управление города Минска является обязательной.

© Главное статистическое управление города Минска

Телефон: +375 17 374 44 15
E-mail: prom.minsk-city@belstat.gov.by

Адрес:
220034 г. Минск,
ул. Захарова, 31